

Hogyan rejtsük el íróasztalunkon a rengeteg kábelt, hogy irodánk végre rendezett képet mutasson?

Az átalakult irodai munkavégzés következtében rengeteg elektromos eszközt használunk a napi munkavégzés során. Ezek az eszközök általában egymással összekötöten működnek. Így egy pillanat alatt rengeteg vezetékkel árasztjuk el íróasztalunkat. Gondoljunk csak a számítógépre, monitorra, nyomtatóra, szkenerre, hangszórókra, telefontöltőkre, hogy csak pár gyakoribb eszközt említsek.

Így rövidesen egy kusza vezeték halmaz lesz az íróasztal, amiben már eligazodni is nehézkes. Azonkívül az össze-vissza tekergő vezetékek az iroda összképén is sokat rontanak, hiszen a rendetlenség látszatát keltik. Ezért, ha szeretnénk a rendet megőrizni íróasztalunkon, muszáj eltüntetni a vezetékeket.

Erre ma már rengeteg megoldás kínálkozik, így ha rászántuk magunkat a rendrakásra, gyors megoldást találhatunk. De először is vizsgáljuk meg, honnan jönnek a vezetékek, és hogyan tudjuk eltüntetni.

1. Vezetékek a fali csatlakozó aljzatok és az íróasztal között

Attól függően, hogy hogyan került kialakításra a hálózati csatlakozás, illetve hogyan áll az íróasztal, többféle megoldás is kínálkozik.

1.1 Íróasztal falhoz kapcsolódik

Ha az íróasztal a falhoz csatlakozik, akkor általában nincs gond a hálózati kábelek elrejtésével, hiszen a csatlakozó aljzatok jellemzően az asztallap alatt kerülnek kialakításra. Abban az esetben, ha a csatlakozó aljzat a falon lévő asztaltól távol található, használhatunk egyszerű, falra szerelhető (csavarozható, ragasztható) kábelcsatornát.

Gyakori megoldás, főleg új kialakítású irodákban, hogy a kábelek a padozat felett, a lábamatban, speciálisan erre a célra tervezett szegőelemekben vezethetők el.

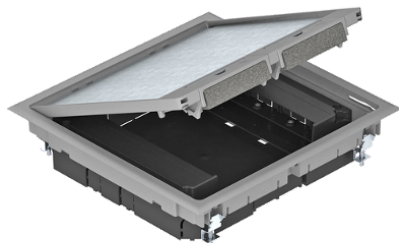
1.2 Íróasztal a helyiségben térben állva

Ebben az esetben a fali csatlakozó aljzatoktól az íróasztalig valahogy át kell vezetni a hálózati kábeleket. Ráadásul ha a vezetékek a közlekedési útvonalat keresztezik, még veszélyforrást is jelentenek, hiszen könnyen belebotlunk.



1.2.1. Taposócsatorna

Ilyenkor jelentenek megoldást az ún. taposócsatornák. Ezek olyan domború, erős kábelcsatornák, amiket rögzíthetünk a padozathoz (ragasztással, csavarozással), bennük elrejtethők a kábelek. Mivel domború, nem tudunk benne megbotlani. És erősek is, így nem okoz gondot, ha rálépünk. Ezek a termékek folyóméterben kaphatóak, a darabolásuk pedig fűrészeléssel könnyen megoldható.



1.2.2. Padlódoboz

Amennyiben az iroda még nem került végleges kialakításra, és amennyiben műszakilag megoldható, célszerű a padozatba süllyesztett csatlakozó dobozt beépíteni. Azonban ehhez előzőleg meg kell tervezni a munkaasztalok helyét, hogy a csatlakozódoboz jó helyre kerülhessen. Ez a megoldás általában csoportos munkahelyek kialakításánál előnyös.

2. Kábelelvezetés a padozat és az asztal lapja között.

Ha már a kábelekkel biztonságosan eljutottunk a munkaasztalig, felmerül a kérdés, hogy hogyan tovább. Hiszem az elektromos eszközök, számítástechnikai eszközök leginkább az asztallapon vannak használatban. Így oda valahogy rendezetten fel kell vezetni a kábeleket, zsinórokat. Természetesen erre a feladatra is többféle megoldás kínálkozik.

2.1 Önálló megoldások kábelrendezéshez

Az asztallap és a padozat közötti kapcsolatra, illetve a kábelek rendezésére többféle megoldás is kínálkozik. Bármilyen megoldást választunk, arra ügyeljünk, hogy a kábeleket egy esetleges számítástechnikai eszköz, elektromos berendezés cseréjekor szét kell tudni szerelni.

2.1.1 Kábelek rendezése műanyag kötegelővel

A legegyszerűbb megoldás az, amikor a kábeleket összerendezzük, és átkötjük őket több helyen. Ehhez többféle méretű és színű kábelkötegelőből válogathatunk villamossági szaküzletekben, vagy barkácsáruházakban. Az áruk nagyon kedvező, használatuk egyszerű.



2.1.2 Kábelfelvezető spirál

A kábelek gyors rendezését, összefogását szolgálják a különböző kialakítású kábelfelvezető spirálok. Ezekben a kábelek egyszerűen, gyorsan elrejthetőek, illetve szereléskor könnyen elővehetőek.

A kábelrendező spirálok leggyakrabban változtatható hosszúságúak és flexibilisek, valamint az asztallap alsó feléhez rögzíthetőek. Választékuk sajnos elég szűkös.

[További részletes információk, árak >>](#)

2.3 Kábelfelvezetés asztallábon belül

Fém asztallábak esetén gyakori, hogy a lábszerkezet fém burkolata levehető, így a kábelek a lábon belül elrejtethetők. Egyszerű és praktikus megoldás, hiszen így nem szükséges külön elemet, eszközt vásárolni a kábelek rendezéséhez.



2.3.1 AVA fémlábak

A Vénusz irodabútorok egyik kedvelt típusa az AVA fémlábás család. Ennél a modern megjelenésű, színtezhető fémlábnál, a külső- és belső oldalakon is műanyag takarólemezek találhatók. Ezek a betétlemezek kivehetőek, így közöttük a kábelek könnyen elvezethetőek. A lemezek bepattinthatók, így a kábelezés szerelést nem igényel.

[AVA fémlábás íróasztalok képgalériája >>](#)



2.3.2. LUX fémlábak

A Vénusz irodabútorok elegáns változatai a LUX fémlábás asztalok. Elegáns, íves megjelenés jellemzi ezeket a fém asztallábakat. A fémlábak külső, fémlemez borítása itt is lepattintható, így a lábon belül elegánsan és egyszerűen megoldható a kábelek elrejtése. A lábon belüli kábelrendezést pedig egy beépített osztósín biztosítja.

[LUX fémlábás asztalok képgaléria >>](#)

3. Kábelek elrendezése az asztallap alatt

A fali csatlakozóktól induló kábeleket eddig már sikerült rendezetten egészen az asztallap aljáig eljuttatni. Ekkor merülhet fel arra az igény, hogy ezeket a vezetékeket, meg esetleg az asztalon elhelyezett eszközök egymáshoz kapcsolódó vezetékeit valahogy elrendezzük. És mivel sikerül minden vezetéket az asztallap alatt tartanunk, elkerülhetjük hogy munkavégzéskor ezekbe a lábunkkal, vagy a forgószék lábával beleakadjunk.

Természetesen erre az igényre is találhatunk jó pár egyszerű megoldást.



3.1 Kábeltartó tálca

Az egyik egyszerű megoldás, hogy különböző kábeltartó tálcákat, rácsokat szerelünk fel az asztallap alá. Ezekben könnyen elhelyezhetőek, rendszerezhetőek a kábelek. Előnyük még, hogy ezekben akár elosztókat is elhelyezhetünk.

[Kábeltartó tálca részletesen >>](#)



3.2 Kábelcsatorna sín

Egyszerű, és olcsó megoldás a szálban kapható műanyag kábelcsatorna. Az asztallap aljához könnyen felcsavarozható, illetve a szükséges hosszra vágható. A 3 különálló cellába a kábelek könnyen behelyezhetőek, illetve egyszerűen kivehetőek.

[Kábelcsatorna sín részletesen >>](#)

4. Kábelátvezető dugó

Miután a kábeleket már az asztallap alatt is sikeresen - és rejtetten - a szükséges helyre vezettük, még szükséges az elektromos berendezésekhez csatlakoztatni. Ehhez használhatunk kábelátvezető dugókat, így az asztallapon a nekünk megfelelő helyen tudjuk átvezetni a kábeleket.



4.1 Kábelátvezető dugó

Ennek a szerkezetnek a segítségével az elektromos kábeleket könnyen és esztétikusan tudjuk átvezetni az asztallapon. A kábelátvezető átmérője 60 mm, így azon a vezetékre öntött csatlakozó dugó is kényelmesen átfér. Ráadásul a kábelátvezető egy alkalmas fúró segítségével akár utólag is az asztallapba építhető

[Kábelátvezető dugó részletesen >>](#)

Mint a fentiekben láttuk, sokféle olyan megoldás közül választhatunk, amik segítenek végre eltüntetni az íróasztalunk körül eddig szanaszét található kábeleket. Így végül teljesül a régi álom: legyen végre rend az asztalon!

Összeállította:

Tóth Gábor
ügyvezető

Általános weboldal
www.venusz-irodabutor.hu

Webáruházak:
www.venuszirodabutor.hu
www.forgoszekbolt.hu
www.szekaruhaz.hu
www.ipariszek.hu
www.szekszerviz.hu